

Система оценивания проверочной работы

Правильный ответ на каждое из заданий 3.1, 5, 6.1 и 6.2 оценивается 1 баллом.

Полный правильный ответ на каждое из заданий 2, 3.2 оценивается 2 баллами. Если в ответе допущена одна ошибка (написана лишняя цифра, или не написана необходимая цифра, или не указано название объекта, изображённого на одной из представленных фотографий), выставляется 1 балл; если допущено две или более ошибки – 0 баллов.

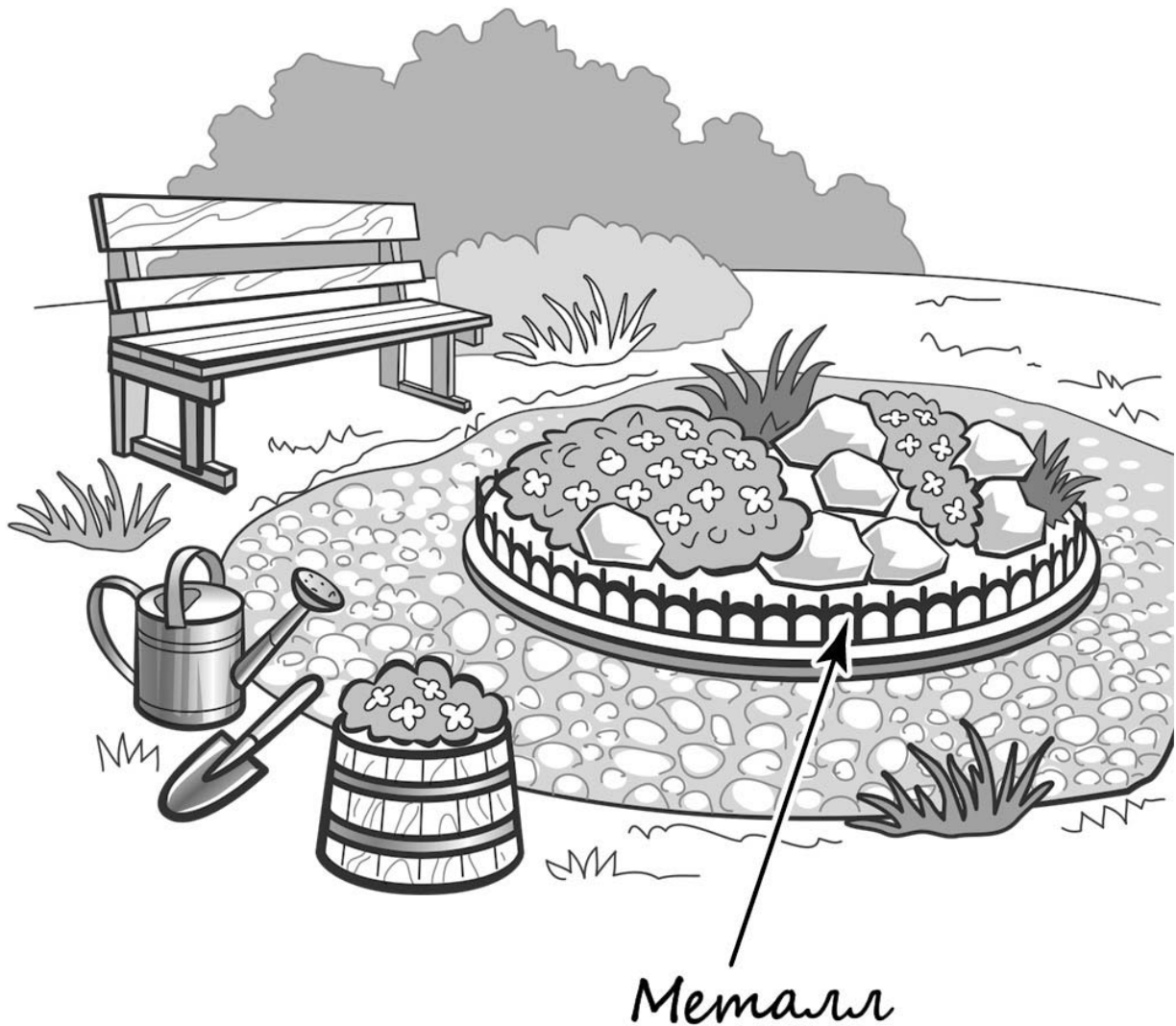
Полный правильный ответ на задание 3.3 оценивается 3 баллами. Если в ответе допущена одна ошибка (в том числе написана лишняя цифра или не написана необходимая цифра), выставляется 2 балла; если допущено две ошибки – 1 балл, более двух ошибок – 0 баллов.

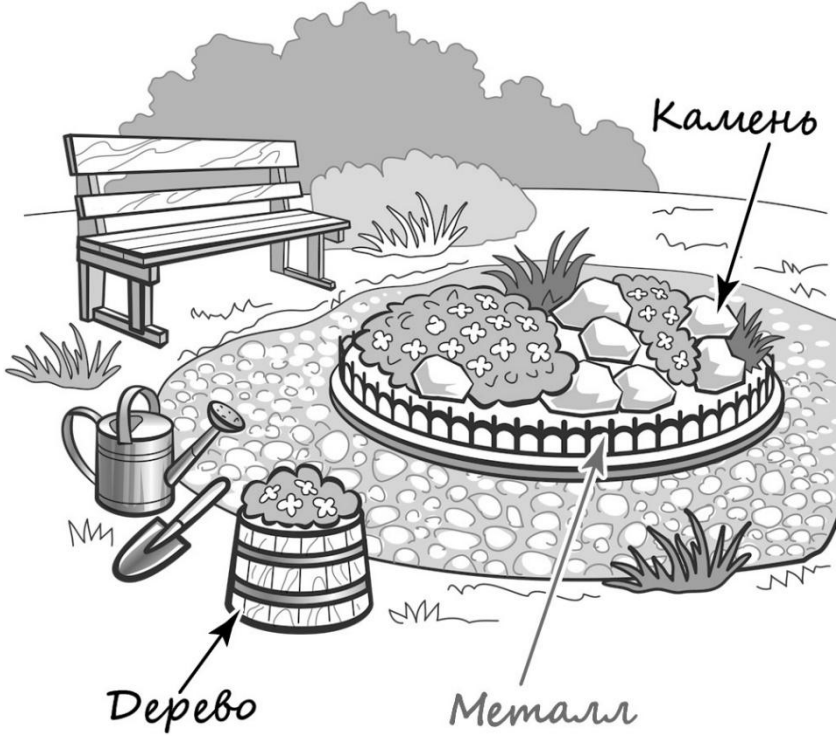
Номер задания	Правильный ответ
2	12
5	21

Указания к оцениванию ответов на задания 1, 3, 4, 6-10**1**

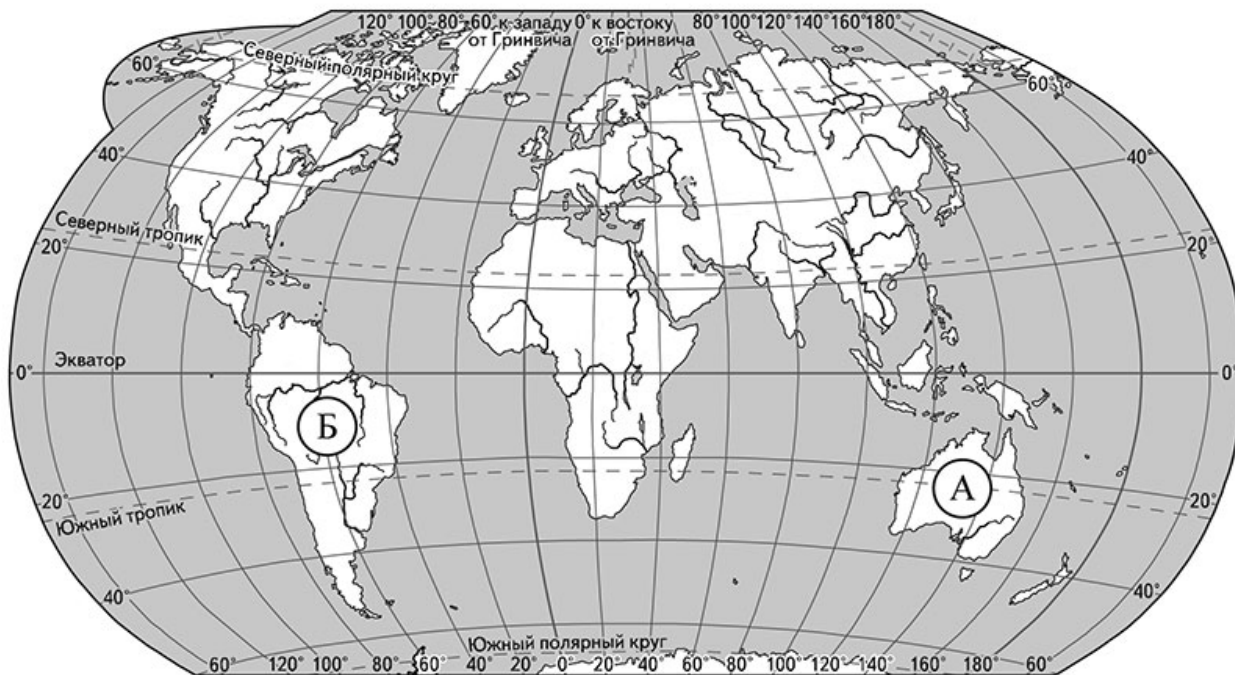
Рассмотри рисунок, на котором изображена клумба. Ограждение клумбы изготовлено из металла. Оно отмечено на рисунке стрелкой с соответствующей надписью.

Покажи на рисунке стрелкой любой предмет (любую деталь) из дерева и любой предмет (любую деталь) из камня. Подпиши название соответствующего материала рядом с каждой стрелкой.



Содержание верного ответа и указания к оцениванию	Баллы
<p data-bbox="201 282 815 315">Один из возможных вариантов ответа</p>  <p data-bbox="201 1137 1334 1261">В качестве правильного ответа должно быть засчитано указание на рисунке любых других предметов (деталей), если они могут быть сделаны из соответствующих материалов.</p> <p data-bbox="201 1267 1334 1384"><i>При оценивании засчитывается только указание предмета (детали) с подписью соответствующего материала, из которого предмет (деталь) сделан(а)</i></p>	
Правильно указано по одному предмету (одной детали) из каждого материала с соответствующими подписями	2
Правильно указан(ы) предмет(ы) (деталь(-и)) только из одного материала с соответствующей подписью, предметы (детали) из другого материала указаны неверно или не указаны	1
Не указано верно ни одного предмета (одной детали)	0
<i>Максимальный балл</i>	2

3) Рассмотрни карту мира. На ней буквами А и Б отмечены два материка.



3.1. Запиши название каждого материка в отведённое для этого поле.

Название материка (А):

Название материка (Б):



3.2. На следующей странице представлены фотографии *коалы*, *страуса эму*, *муравьёда* и *ягуара*. Запиши название каждого из этих животных рядом с номером фотографии, на которой оно изображено.

1) _____ 2) _____

3) _____ 4) _____



3.3. Какие из этих животных обитают в естественной среде (не в зоопарке) на материке А, а какие – на материке Б? Запиши в таблицу **номера** фотографий с изображением этих животных.

Ответ:

Материк	А	Б
Животные		





1)



2)



3)

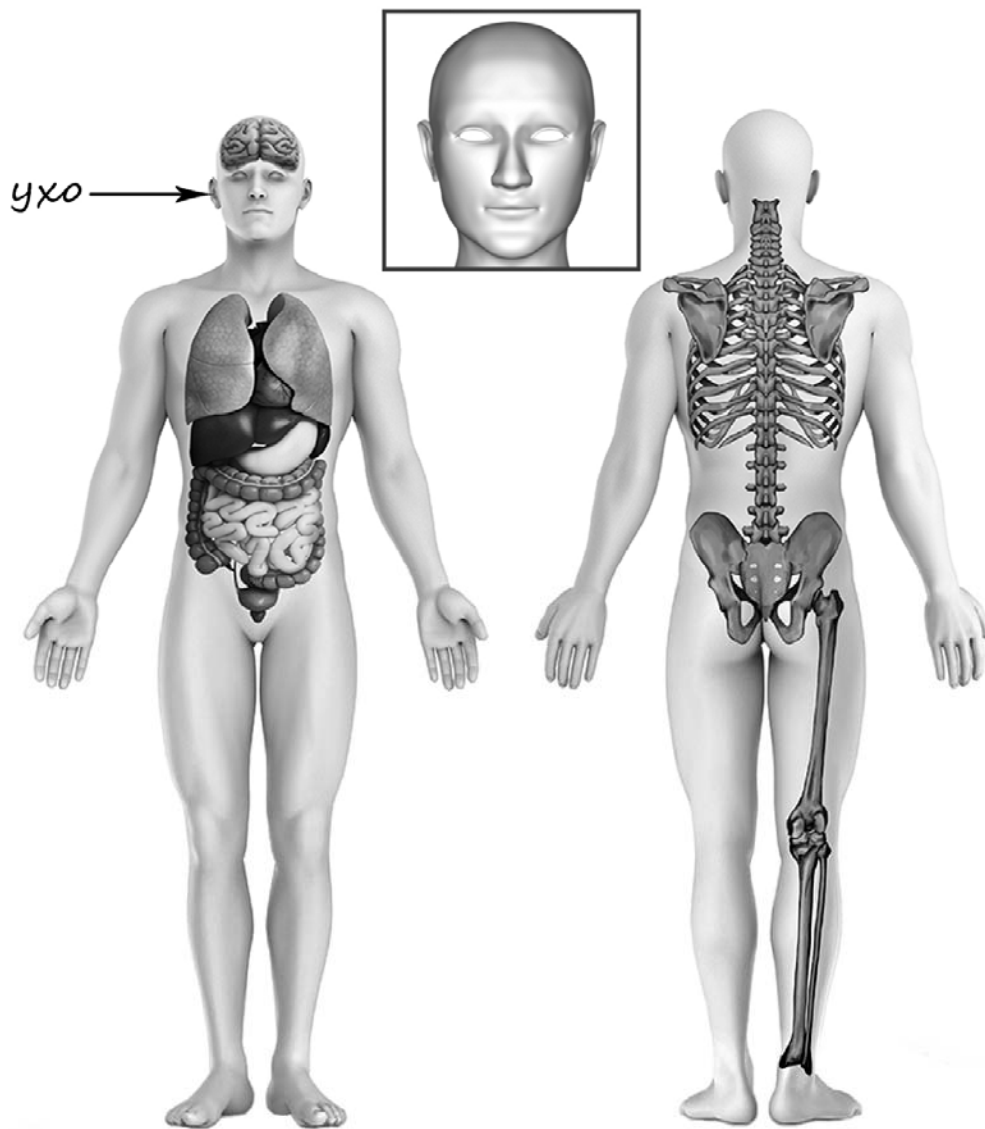


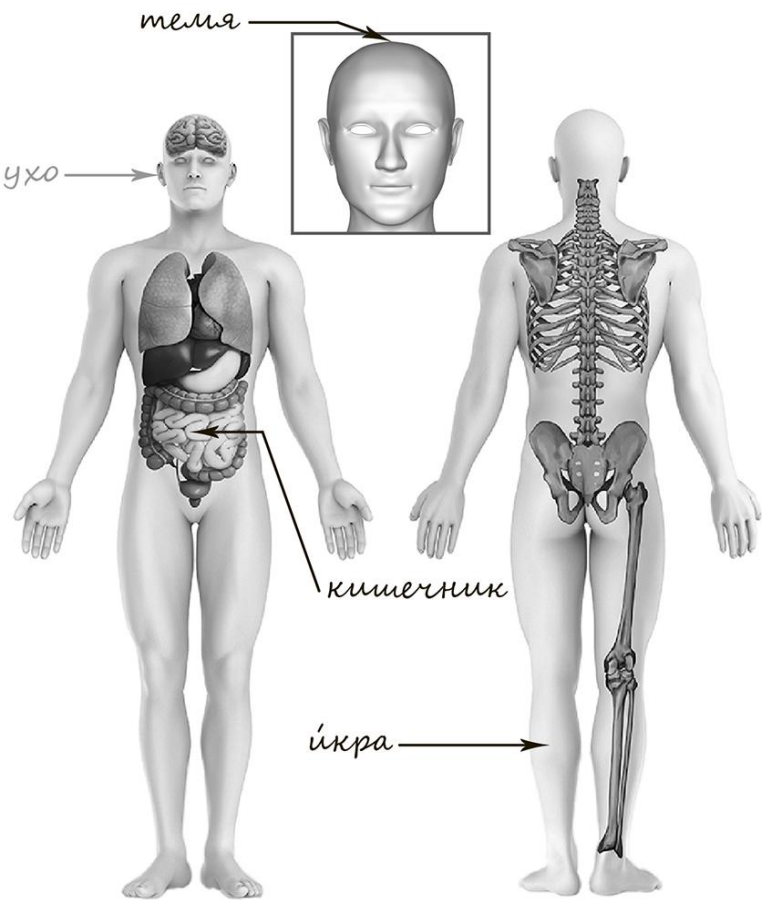
4)

3.1	А – Австралия; Б – Южная Америка
3.2	1) коала; 2) ягуар; 3) страус эму; 4) муравьед
3.3	А (Австралия) – 13 или 31; Б (Южная Америка) – 24 или 42

4

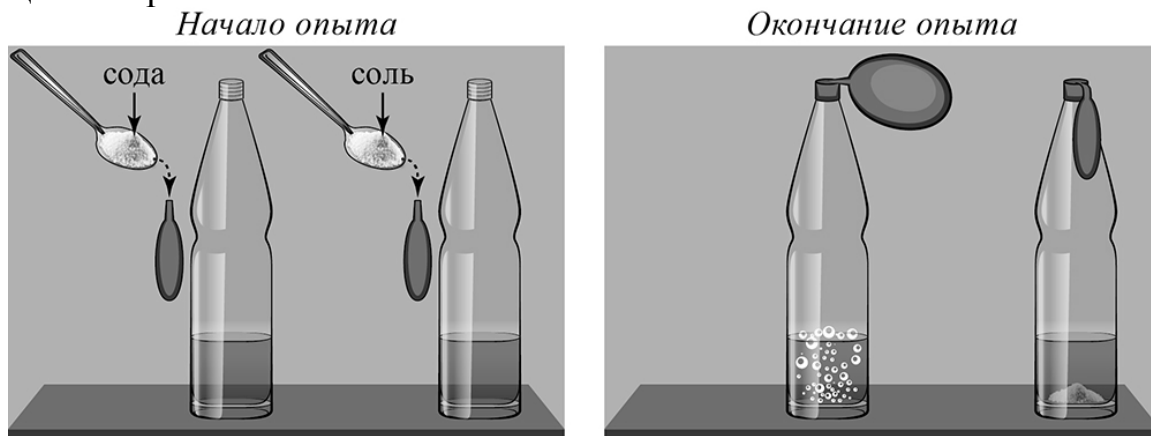
Рассмотри изображение человека. Покажи стрелками и подпиши *темя*, *икры* и *кишечник* человека так, как показано на примере.



Содержание верного ответа и указания к оцениванию	Баллы
 <p>При оценивании засчитывается только указание части тела (органа) с соответствующей подписью. Для парных частей тела (органов) достаточно указать только одну из этих частей тела (органов)</p>	
Правильно указаны две части тела и орган / два органа и часть тела с соответствующими подписями	2
Правильно указаны две части тела / два органа с соответствующими подписями	1
Правильно указана только одна любая часть тела / только один любой орган с соответствующей подписью. ИЛИ Части (часть) тела и органы (орган) указаны неправильно. ИЛИ Части (часть) тела и органы (орган) отмечены стрелками, но не подписаны. ИЛИ Части (часть) тела и органы (орган) не указаны	0
<i>Максимальный балл</i>	2

6

Вадим проводил опыты по изучению взаимодействия различных веществ. Для одного из опытов он подготовил две одинаковые прозрачные бутылки и два воздушных шарика, развёл в стакане с водой немного лимонной кислоты и вылил по полстакана полученного раствора в каждую бутылку. Затем Вадим с помощью воронки насыпал в один воздушный шарик столовую ложку соли, а в другой шарик – столько же пищевой соды. После этого он плотно надел шарики на горлышки каждой из бутылок с раствором и поднял их так, чтобы соль и сода высыпались из шариков в бутылки. В бутылке, на которую Вадим надел шарик с пищевой содой, появились пузыри, и шарик на бутылке начал надуваться, а в бутылке, в которую высыпалась соль, никакой заметной реакции не произошло.



6.1. Сравни условия в описанном опыте. Подчеркни в каждой строке одно из выделенных слов.

Исходный состав раствора в бутылках:

одинаковый / различный

Вещества, добавленные в бутылки с раствором:

одинаковые / различные

Количество веществ, добавленных в бутылки с раствором:

одинаковое / различное

6.2. По результатам опыта сделай вывод, почему в бутылке с содой появились пузыри, и шарик на бутылке стал надуваться?

Ответ: _____

6.3. Если бы Вадим захотел выяснить, влияет ли количество соды на взаимодействие её с лимонной кислотой, с помощью какого опыта он смог бы это сделать? Опиши этот опыт.

Ответы:

6.1	Исходный состав раствора в бутылках одинаковый . Вещества, добавленные в бутылки с раствором различные . Количество веществ, добавленных в бутылки с раствором одинаковое
6.2	При взаимодействии соды с раствором лимонной кислоты начал выделяться газ. (<i>Может быть дана иная формулировка ответа, не искажающая его смысла.</i>)

6.3

Содержание верного ответа и указания к оцениванию	Баллы
В ответе может быть дано такое <u>описание опыта</u> . Нужно взять две одинаковые прозрачные бутылки, налить в них одинаковое количество одного и того же раствора лимонной кислоты и с помощью воздушных шариков, надев их на горлышки бутылок, насыпать в каждую бутылку разное количество соды (например, в одну бутылку насыпать одну чайную ложку соды, а в другую – две столовые ложки). Наблюдать, что будет происходить внутри каждой бутылки и с шариками. Может быть дано иное, близкое по смыслу описание опыта	
В описании опыта верно отражены: – различия в условиях проведения опыта по количеству вещества (соды), добавляемого в раствор; – сходства в условиях проведения опыта по количеству и составу раствора в бутылках	2
В описании опыта верно отражены только различия в количестве вещества (соды), добавляемого в раствор	1
В описании опыта не отражены / неверно отражены различия в количестве вещества (соды), добавляемого в раствор. ИЛИ Описание опыта не приведено	0
<i>Максимальный балл</i>	2

7

Рассмотри знаки, изображённые на рисунках, и ответь на вопросы.



7.1. Какой из этих знаков можно встретить на городской улице?

Ответ.

Какое правило отражает этот знак?

Ответ: _____

7.2. Какие правила отражают два других знака? Запиши ответы в таблицу.

ЗНАК	ПРАВИЛО

7.1. Какой из этих знаков можно встретить на городской улице?
Какое правило отражает этот знак?

Содержание верного ответа и указания к оцениванию	Баллы
Правильный ответ должен содержать следующие <u>элементы</u> : 1) <u>указание знака</u> : Б 2) <u>правило</u> : Осторожно! Здесь ведутся дорожные работы. Правило может быть приведено в иной, близкой по смыслу формулировке. <i>В качестве верного ответа может быть принята не только строгая формулировка правила, но и любое объяснение, свидетельствующее о том, что обучающийся понимает соответствующее правило</i>	
Верно указан знак, сформулировано правило	1
Верно указан знак, правило не сформулировано / сформулировано неверно. ИЛИ Знак не указан независимо от формулировки правила. ИЛИ Ответ неверный	0
<i>Максимальный балл</i>	<i>1</i>

7.2. Какие правила отражают два других знака? Запиши ответы в таблицу.

Содержание верного ответа и указания к оцениванию	Баллы
Правильный ответ должен содержать заполненную таблицу с указанием <u>знаков и правил</u> , которые отражает каждый знак. А – В этом месте разрешено купаться. / Место для купания. В – Не допускайте потери воды! / Берегите воду! Правила могут быть приведены в иных, близких по смыслу формулировках. <i>В качестве верного ответа могут быть приняты не только строгие формулировки правил, но и любые объяснения, свидетельствующие о том, что обучающийся понимает соответствующие правила</i>	
Верно указаны два знака, сформулированы два правила	2
Верно указано два знака, сформулировано только одно любое правило. ИЛИ Верно указан только один знак, сформулировано правило, которое он отражает	1
Не сформулировано верно ни одного правила независимо от указания знаков. ИЛИ Ответ неверный	0
<i>Максимальный балл</i>	<i>2</i>

8

На фотографиях изображены люди разных профессий за работой. Выбери ОДНУ из фотографий и запиши букву, под которой она приведена.

Представитель какой профессии изображён на фотографии? Какую работу выполняют люди этой профессии? Чем работа людей этой профессии полезна обществу?

А)



Б)



В)



Выбранная фотография:

Критерии и указания к оцениванию		Баллы
К1	Определение профессии	1
	Правильно определена профессия. <i>При оценивании в качестве правильного ответа засчитываются допустимые названия любого уровня конкретизации (например, рабочий, строитель, маляр)</i>	1
	Профессия не определена в явном виде / определена неправильно	0
	<i>Если профессия в явном виде не определена / определена неправильно и по критерию К1 выставлен 0 баллов, то по всем остальным позициям оценивания выставляется 0 баллов</i>	
К2	Пояснение характера работы <i>При оценивании объём пояснения не учитывается; краткое пояснение, правильное по существу, может быть оценено максимальным баллом по данному критерию</i>	1
	Правильно пояснено, какую работу выполняют представители выбранной профессии	1
	Пояснение о том, какую работу выполняют представители выбранной профессии, отсутствует. ИЛИ Ответ неправильный	0
К3	Объяснение пользы для общества <i>При оценивании в качестве правильного может быть принято объяснение в любом объёме. Главное – конкретизация объяснения применительно к выбранной профессии</i>	1
	Дано уместное объяснение того, чем работа людей выбранной профессии полезна обществу	1
	Приведены рассуждения общего характера, не связанные с общественной значимостью конкретной профессии. ИЛИ Ответ неправильный	0
<i>Максимальный балл</i>		3

9

23 февраля в России отмечается День защитника Отечества. Это государственный праздник, который отмечают все граждане России, и прежде всего военные, чья работа – это защита нашей Родины.

Обведи эту дату в календаре.

2020

Январь							Февраль							Март							Апрель						
ПН	ВТ	СР	ЧТ	ПТ	СБ	ВС	ПН	ВТ	СР	ЧТ	ПТ	СБ	ВС	ПН	ВТ	СР	ЧТ	ПТ	СБ	ВС	ПН	ВТ	СР	ЧТ	ПТ	СБ	ВС
		1	2	3	4	5						1	2							1			1	2	3	4	5
6	7	8	9	10	11	12	3	4	5	6	7	8	9	2	3	4	5	6	7	8	6	7	8	9	10	11	12
13	14	15	16	17	18	19	10	11	12	13	14	15	16	9	10	11	12	13	14	15	13	14	15	16	17	18	19
20	21	22	23	24	25	26	17	18	19	20	21	22	23	16	17	18	19	20	21	22	20	21	22	23	24	25	26
27	28	29	30	31			24	25	26	27	28	29	23	24	25	26	27	28	29	27	28	29	30				
														30	31												

Май							Июнь							Июль							Август						
ПН	ВТ	СР	ЧТ	ПТ	СБ	ВС	ПН	ВТ	СР	ЧТ	ПТ	СБ	ВС	ПН	ВТ	СР	ЧТ	ПТ	СБ	ВС	ПН	ВТ	СР	ЧТ	ПТ	СБ	ВС
				1	2	3	1	2	3	4	5	6	7			1	2	3	4	5						1	2
4	5	6	7	8	9	10	8	9	10	11	12	13	14	6	7	8	9	10	11	12	3	4	5	6	7	8	9
11	12	13	14	15	16	17	15	16	17	18	19	20	21	13	14	15	16	17	18	19	10	11	12	13	14	15	16
18	19	20	21	22	23	24	22	23	24	25	26	27	28	20	21	22	23	24	25	26	17	18	19	20	21	22	23
25	26	27	28	29	30	31	29	30						27	28	29	30	31			24	25	26	27	28	29	30
																					31						

Сентябрь							Октябрь							Ноябрь							Декабрь							
ПН	ВТ	СР	ЧТ	ПТ	СБ	ВС	ПН	ВТ	СР	ЧТ	ПТ	СБ	ВС	ПН	ВТ	СР	ЧТ	ПТ	СБ	ВС	ПН	ВТ	СР	ЧТ	ПТ	СБ	ВС	
		1	2	3	4	5	6				1	2	3	4						1			1	2	3	4	5	6
7	8	9	10	11	12	13	5	6	7	8	9	10	11	2	3	4	5	6	7	8	7	8	9	10	11	12	13	
14	15	16	17	18	19	20	12	13	14	15	16	17	18	9	10	11	12	13	14	15	14	15	16	17	18	19	20	
21	22	23	24	25	26	27	19	20	21	22	23	24	25	16	17	18	19	20	21	22	21	22	23	24	25	26	27	
28	29	30					26	27	28	29	30	31		23	24	25	26	27	28	29	28	29	30	31				
														30														

Запиши, на какой день недели приходится эта дата в 2020 году.

Ответ: _____

Российская армия одна из самых сильных в мире. Как ты думаешь, зачем государству нужна армия? (Напиши ответ объёмом до пяти предложений.)

Указания по оцениванию	Баллы
Отметка даты в календаре	
Дата в календаре отмечена верно	1
Дата в календаре отмечена неверно / не отмечена	0
Запись дня недели	
День недели записан верно: воскресенье	1
День недели записан неверно / не записан	0
Ответ на вопрос	
Дан уместный ответ на вопрос, в котором в общей форме или на примере(-ах) показана хотя бы одна причина / приведено хотя бы одно обоснование	1
В ответе наряду с верными имеются ошибочные суждения или рассуждения общего характера. ИЛИ Ответ не относится к заданию	0
<i>Максимальный балл</i>	<i>3</i>

10

10.1. Запиши название региона: республики, или области, или края, или автономного округа, в котором ты живёшь.

Ответ: _____

Как называется главный город твоего региона?

Ответ: _____

10.2. Производством каких товаров (продуктов) известен твой регион?

Ответ: _____

Какие животные (звери и птицы) встречаются в природе твоего региона (укажи не менее трёх животных)? Опиши одного из этих животных. Чем питается этот зверь или эта птица?

10.1.

Указания к оцениванию		Баллы
Правильно указаны название региона и его главный город <i>(принимается указание крупного города, находящегося в регионе)</i>		2
Правильно указано только название региона. ИЛИ Правильно указан только главный город региона <i>(принимается указание крупного города, находящегося в регионе)</i>		1
Ответ неправильный		0
<i>Максимальный балл</i>		2

10.2.

Критерии и указания к оцениванию		Баллы
К1	Указание товаров (продуктов), производством которых известен регион	1
	Правильно указаны товары (продукты), производством которых известен регион. <i>(принимается указание одного товара (продукта))</i>	1
	Товары (продукты), производством которых известен регион, не указаны или указаны неправильно	0
К2	Названия животных, которые встречаются в природе региона	1
	Правильно названо не менее трёх животных	1
	Правильно названы только одно-два животных. ИЛИ Не названо правильно ни одного животного	0
К3	Рассказ об одном из животных	2
	Рассказ содержит корректное описание животного и указание на то, чем оно питается	2
	Рассказ содержит только корректное описание животного. ИЛИ Рассказ содержит описание животного и указание на то, чем оно питается. Допущены фактические ошибки, существенно не искажающие его смысла. ИЛИ Приведена только информация о том, чем животное питается	1
	Приведены рассуждения общего характера, не соответствующие требованию задания. ИЛИ Ответ неправильный	0
<i>Максимальный балл</i>		4

Система оценивания выполнения всей работы

Максимальный балл за выполнение работы – 32.

Рекомендации по переводу первичных баллов в отметки по пятибалльной шкале

Отметка по пятибалльной шкале	«2»	«3»	«4»	«5»
Первичные баллы	0–7	8–17	18–26	27–32