

**Проверочная работа
по БИОЛОГИИ**

9 класс (по материалам 8 класса)

Вариант 2

Инструкция по выполнению работы

На выполнение работы по биологии отводится 60 минут. Работа включает в себя 13 заданий.

Ответы на задания запишите в поля ответов в тексте работы. В случае записи неверного ответа зачеркните его и запишите рядом новый.

При выполнении работы не разрешается пользоваться учебником, рабочими тетрадями и другим справочным материалом.

При необходимости можно пользоваться черновиком. Записи в черновике проверяться и оцениваться не будут.

Советуем выполнять задания в том порядке, в котором они даны. В целях экономии времени пропускайте задание, которое не удаётся выполнить сразу, и переходите к следующему. Если после выполнения всей работы у Вас останется время, то Вы сможете вернуться к пропущенным заданиям.

Желаем успеха!

1

Как называют научный метод, которым пользуется изображённый на фотографии учёный-зоолог?



- 1) метод моделирования
- 2) микроскопия
- 3) метод измерения
- 4) метод кольцевания

Ответ.

Объясните свой ответ, воспользовавшись знанием научных методов биологии.

Ответ. _____

2

Рассмотрите изображённое на фотографии животное и опишите его, выполнив задания.



2.1. Укажите тип симметрии животного.

Ответ. _____

2.2. Укажите среду обитания животного.

Ответ. _____

2.3. Установите последовательность расположения систематических групп изображённого животного, начиная с наименьшей. Используйте слова и словосочетания из предложенного перечня. Запишите в таблицу цифры, под которыми они указаны.

Список слов и словосочетаний:

- 1) Хордовые
- 2) Животные
- 3) Длиннохвостая синица
- 4) Птицы
- 5) Воробьинообразные

Ответ.

Вид	Отряд	Класс	Тип	Царство

2.4. Укажите одно из значений, которое имеет длиннохвостая синица в природе.

Ответ. _____

3

Известно, что **яблонная плодожорка** – это ночная бабочка, опасный вредитель плодовых культур. Используя эти сведения, выберите из приведённого ниже списка три утверждения, относящиеся к описанию **данных** признаков этого животного.

Запишите в ответе **цифры**, соответствующие выбранным ответам.

- 1) Бабочка предпочитает температуру воздуха выше 16°C.
- 2) Крылья яблонной плодожорки покрыты мелкими серыми чешуйками.
- 3) Летают бабочки плодожорки вечером, днём прячутся в кроне дерева.
- 4) Яйца у бабочки уплощённые, мелкие, полупрозрачные, с зеленоватым оттенком.
- 5) Гусеницы прогрызают ходы в плодах яблони, груши, персика и абрикоса.
- 6) Тёмно-серая бабочка с размахом крыльев 18–20 мм, длиной тела 10 мм.

Ответ:

--	--	--

4

4.1. Определите тип питания организмов, приведённых в перечне. Запишите **цифры**, под которыми указаны организмы, в соответствующую ячейку таблицы.

Список организмов:

- 1) жираф
- 2) ламинария узкая
- 3) мохноногий тушканчик
- 4) кишечная палочка
- 5) василёк горный
- 6) ольха приморская

Ответ.

	Автотрофный тип питания	Гетеротрофный тип питания

4.2. Какой тип питания характерен для подосиновика жёлто-бурого, изображённого на рисунке 1?

Ответ. _____

Обоснуйте свой ответ. _____



Рисунок 1

5

Рассмотрите рисунок 2, на котором представлен цикл развития человеческой блохи, и ответьте на вопросы.

5.1. Какой цифрой обозначено на рисунке имаго человеческой блохи?

Ответ.

5.2. Какой тип метаморфоза характерен для человеческой блохи? Ответ обоснуйте.

Ответ.

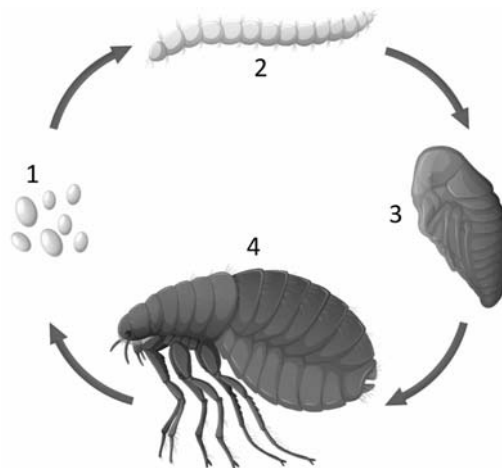


Рисунок 2

6

В приведённой ниже таблице между позициями первого и второго столбцов имеется взаимосвязь.

Стадия развития насекомого	Тип ротового аппарата
взрослая особь саранчи азиатской	грызущий
имаго капустной белянки	...

6.1. Какое понятие следует вписать на место пропуска в этой таблице?

- 1) лижущий
- 2) колюще-сосущий
- 3) сосущий
- 4) грызуще-лижущий

Ответ:

6.2. Чем питаются личинки саранчи?

Ответ.

7

Схема какой системы органов животных показана на рисунке 3?

- 1) Кровеносной
- 2) Дыхательной
- 3) Нервной
- 4) Мочевыделительной

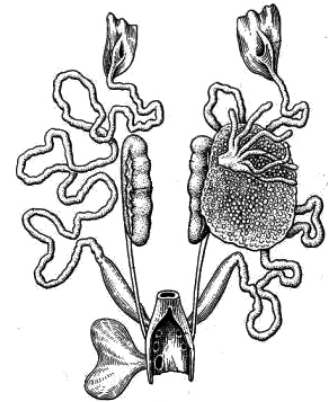


Рисунок 3

□

Ответ:

□

8

8.1. Установите соответствие между характеристиками и отрядами млекопитающих: к каждой позиции, данной в первом столбце, подберите соответствующую позицию из второго столбца.

ХАРАКТЕРИСТИКИ

- А) способны к активному полёту
- Б) зубы слабо дифференцированы
- В) хорошо развиты клыки и коренные зубы
- Г) развита эхолокация
- Д) передний мозг хорошо развит
- Е) на передних конечностях свободным является только первый палец

ОТЯДЫ МЛЕКОПИТАЮЩИХ

- 1) Рукокрылые
- 2) Хищные

Запишите в таблицу выбранные цифры под соответствующими буквами.

□

Ответ:

А	Б	В	Г	Д	Е

8.2. Приведите по три примера млекопитающих, относящихся к указанным отрядам. Запишите их названия в таблицу.

□

Рукокрылые	Хищные

9

Вставьте в текст пропущенные термины из предложенного перечня, используя для этого их цифровые обозначения. Впишите номера выбранных терминов на места пропусков в тексте.

Инфузории

Инфузории относятся к _____ (А) животным. Инфузории имеют более сложное строение по сравнению с другими простейшими. Органоидами движения у инфузорий служат многочисленные _____ (Б). Для большинства характерно наличие двух ядер. Форма тела инфузорий _____ (В). Непереваренные остатки пищи удаляются через _____ (Г).

СПИСОК ТЕРМИНОВ:

- 1) многоклеточное
- 2) постоянная
- 3) жгутики
- 4) одноклеточное
- 5) непостоянная
- 6) пищеварительная вакуоль
- 7) порошица
- 8) реснички

Запишите в таблицу выбранные цифры под соответствующими буквами.

Ответ:

А	Б	В	Г

10

10.1. Если у животного имеется орган зрения, изображённый на рисунке 4, то для этого животного, вероятнее всего, будут характерны

- 1) трёхкамерное сердце
- 2) один круг кровообращения
- 3) извилины головного мозга
- 4) матка
- 5) клоака

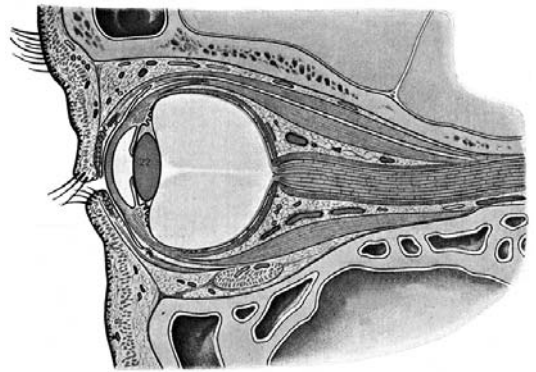


Рисунок 4

Запишите в ответе цифры, под которыми указаны выбранные характеристики.

Ответ. _____

10.2. В описании животных зоологи часто употребляют словосочетание «извилины головного мозга». Что понимают под этим термином?

Ответ. _____

11

Верны ли следующие суждения о хрящевых рыбах?

А. Акулы и скаты имеют хрящевой скелет.

Б. У хрящевых рыб кожа голая или покрыта особой чешуёй с шипами.

- 1) верно только А
- 2) верно только Б
- 3) оба суждения верны
- 4) оба суждения неверны

Ответ:

12

Изучите данные приведённой ниже таблицы и ответьте на вопросы.

Таблица

Размеры яйцеклеток животных

Животные	Размеры яйцеклеток (в мм)
Аскарида	0,04
Иглокожие, моллюски	1,4
Лососёвые рыбы	6,0–9,0
Лягушка	1,5
Крокодил	50,0
Курица	30,0
Страус	80,0
Кошка	0,13
Корова	0,15
Человек	0,10

У какого животного, представленного в таблице, самая крупная яйцеклетка?

Ответ. _____

Представители какого класса позвоночных животных имеют самые маленькие яйцеклетки?

Ответ. _____

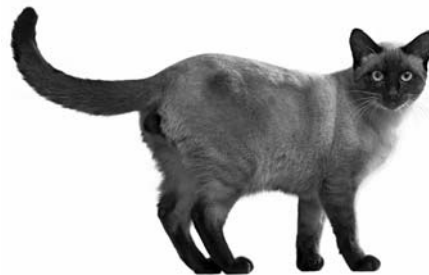
К какому классу относятся представленные в таблице рыбы?

Ответ. _____

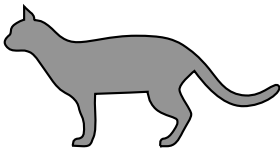
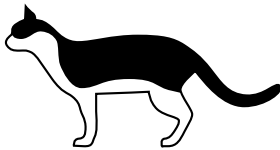
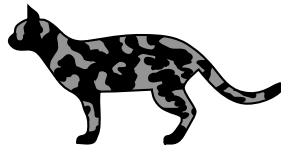
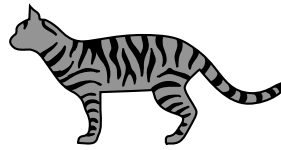
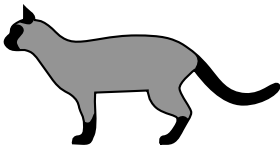
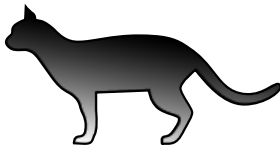
13

Рассмотрите фотографию кошки породы сиамская и выполните задания.

13.1. Выберите характеристики, соответствующие внешнему строению кошки, по следующему плану: окрас шерсти, форма ушей, форма головы.



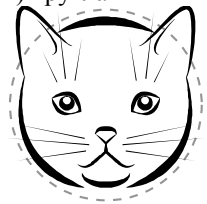
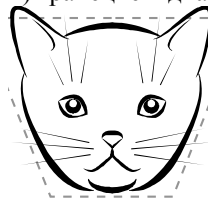
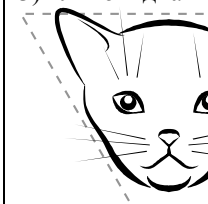
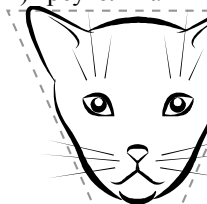
А. Окрас

1) однотонный 	2) биколор (с белыми пятнами) 	3) черепаховый (трёхцветный) 	4) табби 
5) пойнт 	6) типпи (волос окрашен не полностью, основание остаётся белым) 		

Б. Форма ушей

1) стоячие остроконечные 	2) стоячие округлые 	3) прилегающие/загнутые вперёд 	4) загнутые назад 
---	--	---	--

В. Форма головы

1) круглая 	2) трапециевидная 	3) клиновидная 	4) треугольная 
---	--	---	--

Запишите в таблицу выбранные цифры под соответствующими буквами.



Ответ.

А	Б	В

13.2. Ольга решила выяснить, соответствует ли изображённая на фотографии кошка породы сиамская стандартам для использования её в целях чистопородного размножения в фелинологическом центре. Помогите Ольге решить эту задачу, воспользовавшись фрагментом описания стандарта данной породы.

Стандарт породы сиамская (фрагмент)

- 1. Окрас: пойнт.
- 2. Форма ушей: стоячие остроконечные.
- 3. Форма головы: клиновидная.

Сделайте заключение о соответствии изображённой на фотографии кошки указанным стандартам породы. Оцените возможность использования кошки этой породы для чистопородного размножения в фелинологическом центре.



Ответ. _____
